

BARDAGE MINÉRAL FCLAD®



Collines de l'Arche - Paris - Architecte : Patrick Durand & Associés - BE : Groupe Alto



Matériau de construction exceptionnel,
le Béton Fibré Ultra Hautes Performances possède une
combinaison de qualités techniques et esthétiques
inédites pour un béton : **suppression de l'utilisation
d'armature, résistance 10x supérieure à celle du
béton classique en compression/traction, très forte
résistance à l'abrasion et aux explosions, insensibilité
à la corrosion, aux milieux agressifs, au gel/dégel et
aux UV.**

SOMMAIRE

La solution de Bardage FClad®.....	p.4
Caractéristiques techniques....	p.6
Couleurs et textures....	p.11

LA SOLUTION DE BARDAGE FCLAD[®] WITH ductal

L'HABILLAGE MINÉRAL DE VOTRE FAÇADE EN BÉTON FIBRÉ ULTRA HAUTES PERFORMANCES

Le panneau de bardage FClad[®] en Béton Fibré Ultra Hautes Performances crée une enveloppe autour du bâti (également au RDC) en assurant les fonctions suivantes : esthétique du bâtiment, résistance aux chocs et aux agressions extérieures, protection incendie dans le respect de l'environnement et de la santé des usagers.

Côté concepteur, le panneau de bardage FClad[®] cumule les avantages sécuritaires du sur-mesure, qualité industrielle de la préfabrication, délais raccourcis, main d'oeuvre optimisée et simplicité de pose accrue, avec ceux du béton fibré Ductal[®] et ses innombrables possibilités architecturales.

Côté usagers : le bardage extérieur procure tout le confort d'une façade rideau ventilée résistante et isolante, avec ou sans intégration dans un ITE. FClad[®] protège de la pluie, du bruit et des sinistres tout en évacuant la condensation (l'isolation thermique et phonique se double d'une résistance aux UV et d'une tenue au feu jusqu'à +350°C).



D'une épaisseur de 16mm, il se pose verticalement ou horizontalement et se décline en plusieurs tailles, selon vos besoins :

FClad® Light

manuportable
 (dimensions standards palette)
 L.1,20m x l.0,60m
 sous avis technique
 à adapter sur chantier

FClad® Classic

sur mesure
 jusqu'à L.4,00m x l.1,80m
 sous avis technique
 avec angle monobloc possible
 jusqu'à 30cm

FClad® Custom

sur mesure
 jusqu'à L.12,00m x l.3,80m
 éléments d'angles (1 ou 2 retours)
 épaisseur variable
 éléments courbes



CARACTÉRISTIQUES TECHNIQUES

Une personnalisation à l'extrême

Taille et épaisseur

Couleur et matrice

Finition brute, naturelle ou lasurée

Une façade minérale & écologique

Possibilité d'avoir une façade dépolluante et auto-nettoyante

Issue de ressources naturelles - 100% recyclable

Une durabilité exceptionnelle

Imputrescible et résistant UV, intempéries, aux chocs, gel/dégel.

Zone sismique catégorie 4 zones 1, 2, 3

Durée de vie minimum 80 ans

Une protection contre l'incendie

Durabilité extrême au feu

Classement au feu A1-A2 s1 d0

Un montage simple et sécurisé

Le système se pose facilement sur une construction à ossature bois, à ossature métallique, sur un mur béton ou sur de la maçonnerie grâce à une fixation invisible sur rail, en neuf et en rénovation.

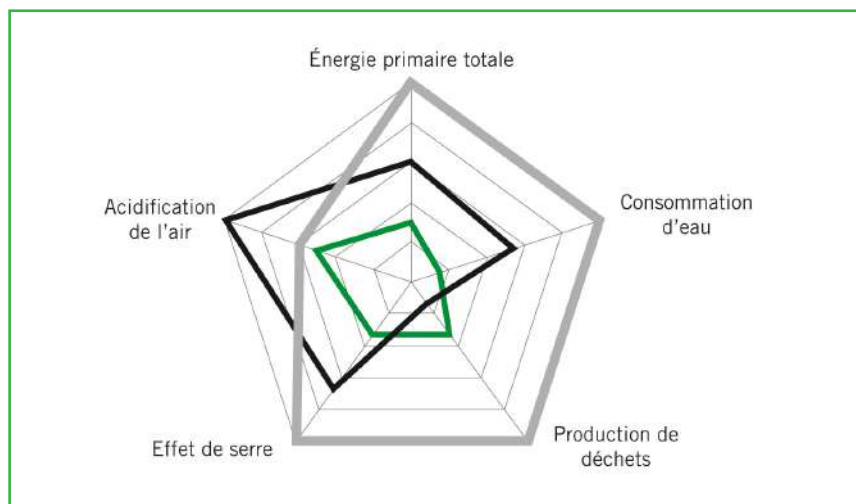


LE BÉTON, UN MATÉRIAU NATUREL VIVANT

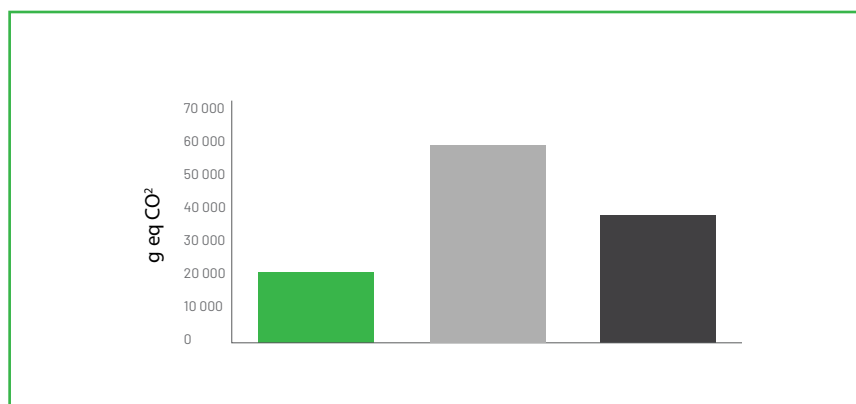


Composé de calcaire, sable, gravier et eau.
Recyclable à 100%, il contribue au respect de l'environnement avec une faible empreinte carbone.

Analyse du cycle de vie

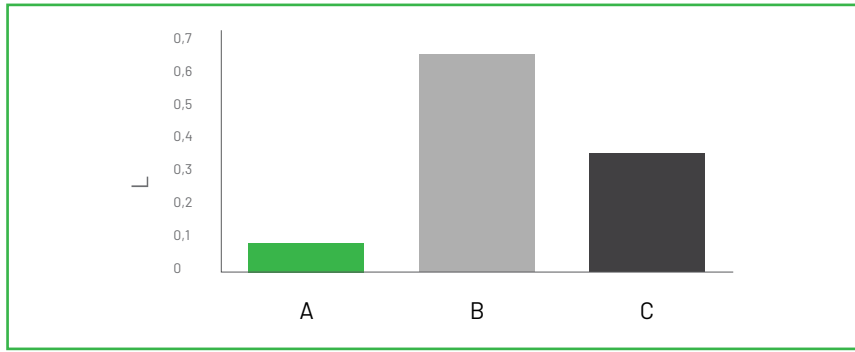


Emissions de gaz a effet de serre

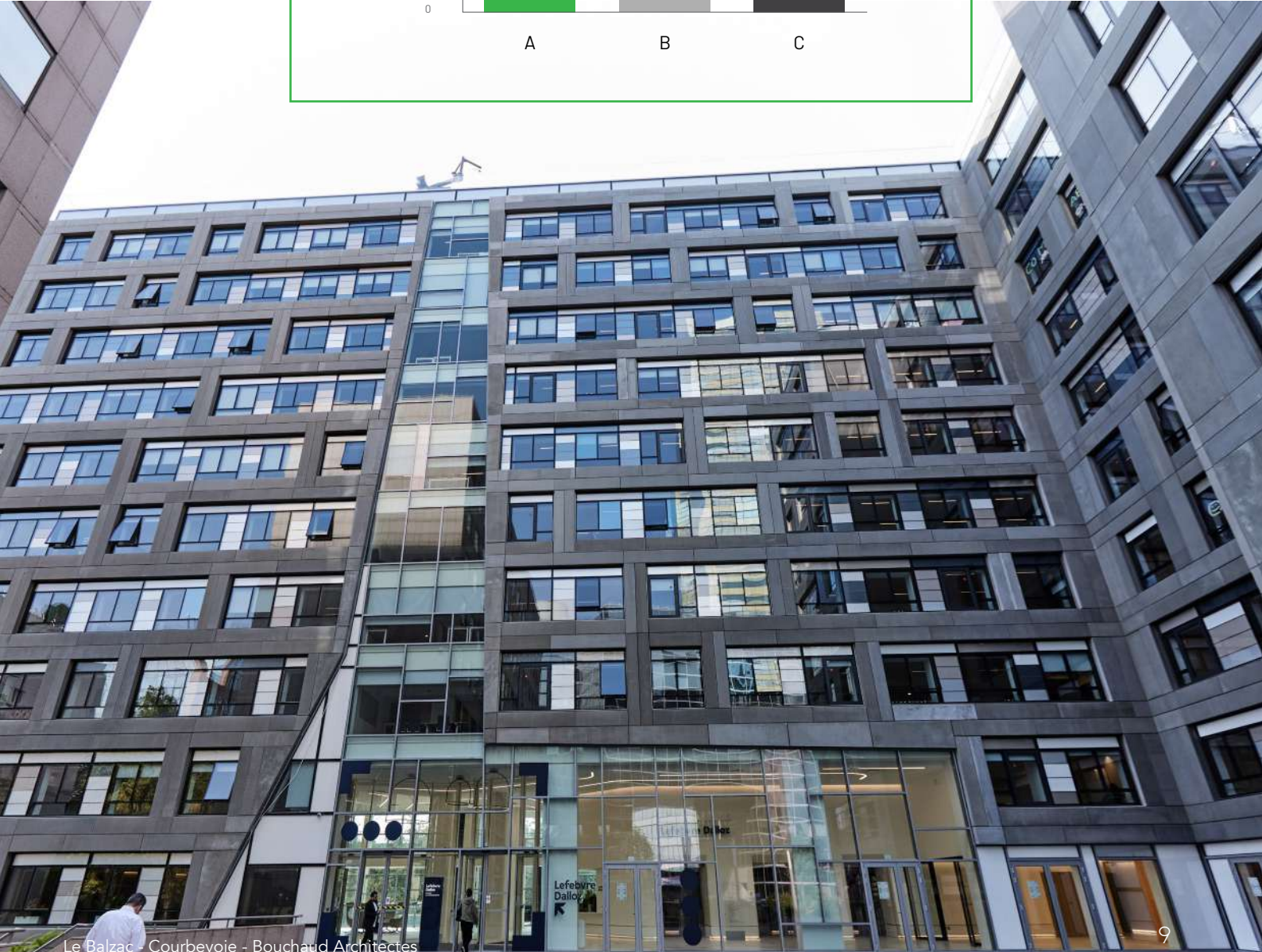
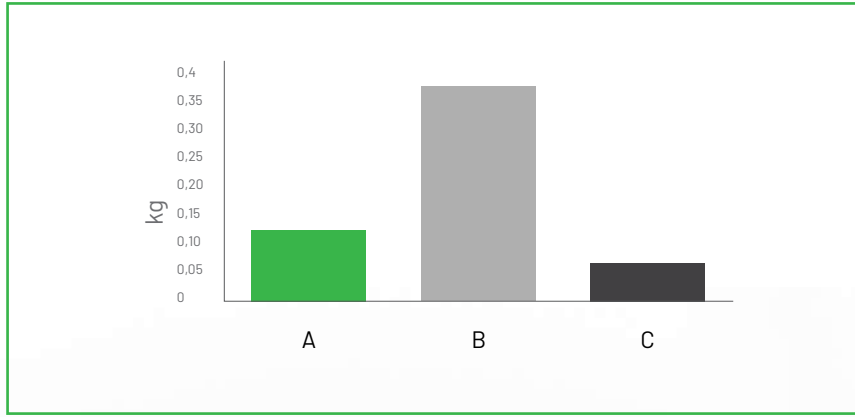


- Panneau de bardage FClad®
- Panneau de bardage HPL
- Panneau de bardage Aluminium

Consommation d'eau



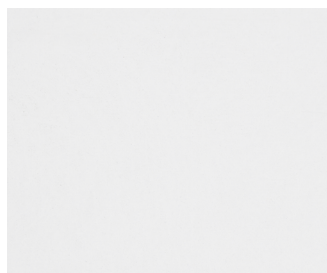
Production de déchets





UNE GAMME DE COULEURS VARIÉE

Titanium



OFF White



Concrete Grey



Light Grey



Dark Grey



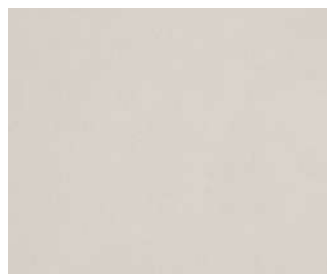
Anthracite



Black



Ivory



Birchwood



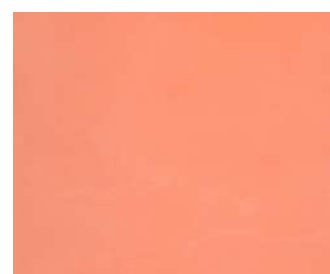
Sand



Beige - Red



Terracotta

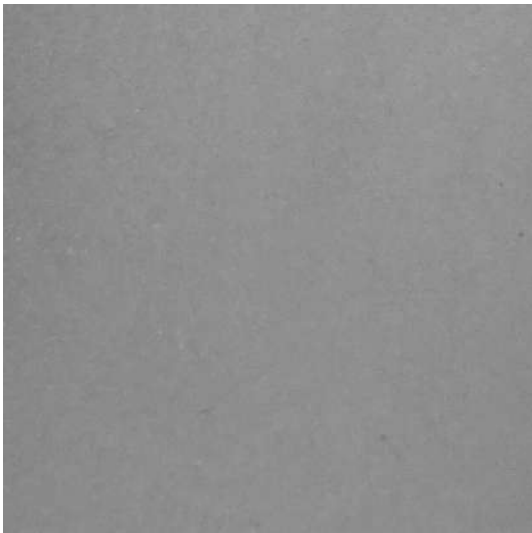


La couleur est traitée par incorporation de pigments directement dans la masse. La résistance des couleurs aux UV et aux intempéries est donc garantie. Chaque couleur peut être homogénéisée par une lasure teintée (la teinte dans la masse ne sera pas nécessairement la teinte de la lasure).

LES TEXTURES

Le rendu de surface copie celui du moule. Le comportement autoplaçant du matériau et la finesse du grain permettent une reproduction extrêmement fidèle de la texture incorporée dans le moule.

Smooth



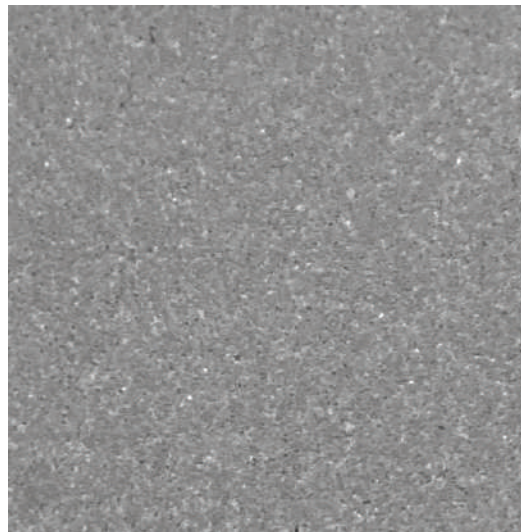
Brush hammered



Stone



Sand-Blasted





QUELQUES RÉALISATIONS

- > Collines de l'Arche - Paris - Patrick Durand
- > Le Balzac - Courbevoie - Bouchaud Architectes
- > Tour Emblem - Courbevoie - JLL
- > ONU - Genève (CH) - Skidmore, Owings & Merrill Inc.
- > Clinique dentaire Base militaire américaine - Spangdahlem (DE) - Peter Gross
- > Entrée du Forum Histoire Contemporaine - Leipzig (DE) - Molitor GmbH
- > Foksal Galerie - Varsovie (PL) - Diener & Diener Architekt
- > Logements Eaux Vives - Genève (CH) - Olivier Vallat Architecte
- > Logements sociaux - Paris - Philippon Kalt
- > Résidence étudiante - Paris - Jacques Ripault Architecture
- > Rénovation Tour Firmenich - Genève (CH) - Baud & Früh
- > Logements - Arcueil Gentilly - AEC Architecture
- > EHPAD - Paris - Philippon Kalt

ENSCI Les Ateliers - Paris - DCAO





Réhabilitation Tour Firmenich - Genève - François Baud & Thomas Früh



Maison Individuelle - Recklinghausen - Architekturbüro Dietz von Guionneau



Complexe scolaire - La Wantzenau - DRLW Architectes



IFPS



db DEMATHIEU
BARD

65

Siège Demathieu Bard Immobilier - Paris - Bouchaud Architectes



Logements - Paris - DLA Dumont Legrand



Cité du Chaperon Vert - Arcueil Gentilly
AEC Architecture



Le Balzac - Courbevoie - Bouchaud Architectes

FEHR VOUS ACCOMPAGNE DE **L'ÉTUDE À LA POSE** SUR TOUTE L'EUROPE

FEHR vous accompagne à chaque étape de votre projet et s'adapte à vos demandes. Proposant un chiffrage optimisé en fonction des besoins spécifiques et techniques de chaque chantier, notre flexibilité de production et notre réactivité permettent une livraison dans les délais tout en garantissant une sécurité optimale sur les chantiers.

Site de production

Franz-John Strasse 13/1

D-77855 ACHERN

Tel. +49 7841 6812 904

info@fehrgroup.com

FEHR GROUPE SAS (siège social)

ZA Emile Mathis - 21 route de Froeschwiller

F-67110 REICHSHOFFEN

Tel. +33 (0)3 88 80 86 30



fehrgroup.com

