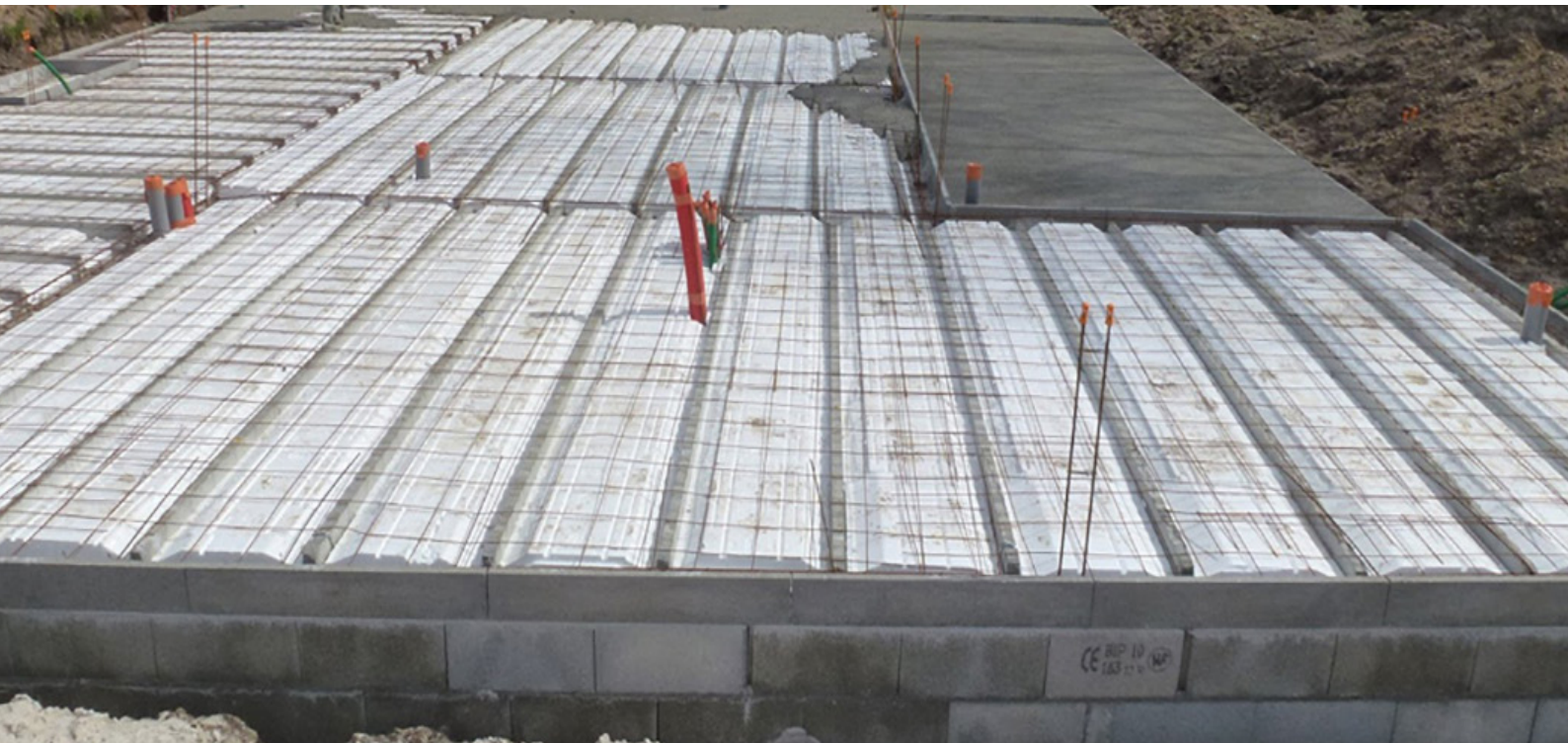


Dalle de compression poutrelles-hourdis

Préconisations et mise en oeuvre



La dalle de compression a pour fonction de limiter l'effet des efforts appliqués et de répartir les forces sur l'ensemble de la surface. D'une faible épaisseur, elle est coulée sur la structure poutrelles hourdis.

► Applications

Plancher de maisons individuelles.

► Performances

S'adapte à tous les types de structures et de planchers.

Distribution des charges uniforme et linéaire.

► Mise en oeuvre facilitée et optimisation des coûts

Dalle de compression poutrelles-hourdis

Préconisations et mise en oeuvre

Préparation du chantier

Commande

- Classe de consistance : S3-S4-S5 (BAP).
- Granulats Dmax 8mm, 16mm et 22mm.
- Résistance à la compression à partir de C25/30.
- Classe d'exposition : XC, XF.

- Conforme : NF EN 206/CN.
- Référentiel d'application : DTU21.

Transport :

- Livraison par camion-toupie.
- Service malaxeur-pompe.
- Service tapis.

Mise en œuvre

1 - Ne pas rajouter d'eau.

2 - Brasser le béton pendant 1 minute à l'arrivée des camions sur le chantier.

3 - A l'issue du bétonnage, pulvériser un produit de cure (conforme NF) sur la surface du béton afin de protéger le béton frais contre l'évaporation rapide de l'eau en surface.

4 - La préparation et la mise en oeuvre du produit sont soumises à l'Avis Technique et aux règles de l'art.