

FASSADENSYSTEM FCLAD®



Collines de l'Arche - Paris - Architecte : Patrick Durand & Associés - BE : Groupe Alto



Außergewöhnliches Baumaterial, Ultra-Hochleistungs-Faserbeton (UHPC) vereint eine einzigartige Kombination technischer und ästhetischer Eigenschaften für Beton: **kein Einsatz von Bewehrung, 10-fach höhere Festigkeit im Vergleich zu herkömmlichem Beton in Druck/ Zug, hohe Beständigkeit gegenüber Abrieb und Explosionen, Unempfindlichkeit gegenüber Korrosion, aggressiven Umgebungen, Frost/Tau und UV-Strahlung.**

INHALTSVERZEICHNIS

Die Lösung FClad® für die Verkleidung.....	S.4
Technische Merkmale....	S.6
Farben und Texturen....	S.11

DIE LÖSUNG FCLAD® FÜR DIE VERKLEIDUNG WITH **ductal**

DIE MINERALISCHE VERKLEIDUNG IHRER FASSADE AUS ULTRA-HOCHLEISTUNGS-FASERBETON.

Die FClad®-Verkleidungspaneele aus Ultra-Hochleistungs-Faserbeton schaffen eine Hülle um das Gebäude (auch im Erdgeschoss) und erfüllen dabei folgende Funktionen: ästhetische Gestaltung des Gebäudes, Widerstandsfähigkeit gegen Stöße und äußere Einflüsse, Brandschutz unter Berücksichtigung von Umwelt- und Gesundheitsaspekten.

Für den Planer bietet die FClad®-Verkleidungspaneele die Vorteile einer maßgeschneiderten Lösung, industrieller Qualität in der Vorfertigung, verkürzter Lieferzeiten, optimierter Arbeitskräfte und vereinfachter Installation, zusammen mit den zahlreichen architektonischen Möglichkeiten von Ductal®-Faserbeton.

Für die Nutzer bietet die Außenverkleidung den Komfort einer belüfteten Vorhangfassade mit hoher Beständigkeit und Isolierung, mit oder ohne Integration in ein Wärmedämmverbundsystem (WDVS). FClad® schützt vor Regen, Lärm und Schäden und leitet Kondensation ab (die thermische und akustische Isolierung wird durch UV-Beständigkeit und Feuerbeständigkeit bis +350°C ergänzt).



Mit einer Dicke von 16 mm kann es sowohl vertikal als auch horizontal angebracht werden und ist in verschiedenen Größen erhältlich, je nach Ihren Bedürfnissen:

FClad® Light

Manuell transportierbar
 (Standardpalette-Abmessungen)
 L.1,20m x B.0,60m
 Unter technischer Zustimmung
 Anpassbar auf der Baustelle

FClad® Classic

Maßgeschneidert
 bis zu L.4,00m x B.1,80m
 Unter technischer Zustimmung
 Mit möglicher monolithischer
 Ecklösung bis zu 30cm

FClad® Custom

Maßgeschneidert
 bis zu L.12,00m x B.3,80m
 Eckelemente (1 oder 2 Rückseiten)
 Variable Dicke
 Gebogene Elemente



TECHNISCHE MERKMALE

Eine extreme Individualisierung

Größe und Dicke

Farben und Texturen

Rohes, natürliches oder lasiertes Finish

Eine mineralische und ökologische Fassade

Möglichkeit einer entgiftenden und selbstreinigenden Fassade

Aus natürlichen Ressourcen gewonnen - 100% recycelbar

Eine außergewöhnliche Langlebigkeit

Unverrottbar und beständig gegen UV-Strahlung, Witterungseinflüsse, Stöße und Frost-/Tau-Zyklen.

Erdbebenzone Kategorie 4, Zonen 1, 2, 3

Mindestlebensdauer von 80 Jahren

Brandschutz

Extrem feuerbeständig

Brandschutzklasse A1-A2 s1 d0

Einfache und sichere Montage

Das System lässt sich einfach auf Holzrahmenkonstruktionen, Stahlrahmen, Betonwänden oder Mauerwerk anbringen, dank einer unsichtbaren Befestigungsschiene, sowohl für Neubauten als auch Renovierungen.

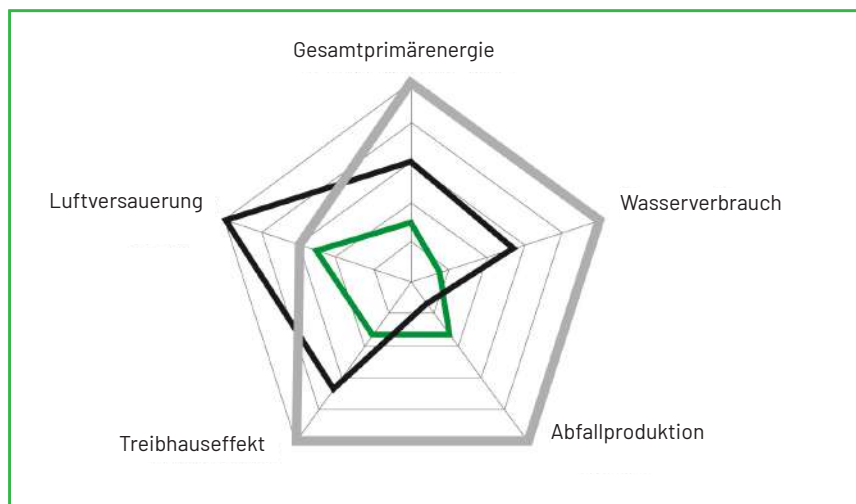


DER BETON, EIN LEBENDIGES NATURMATERIAL

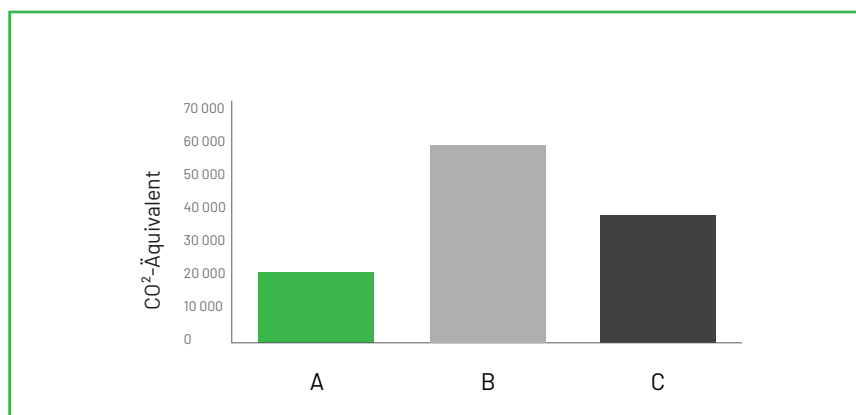


Bestehend aus Kalkstein, Sand, Kies und Wasser.
Zu 100% recycelbar trägt er zur Umweltschonung mit einem geringen CO₂-Fußabdruck bei.

Lebenszyklusanalyse

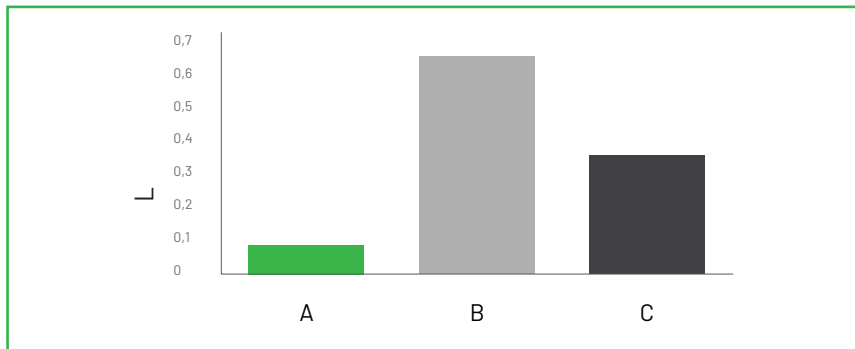


Treibhausgasemissionen

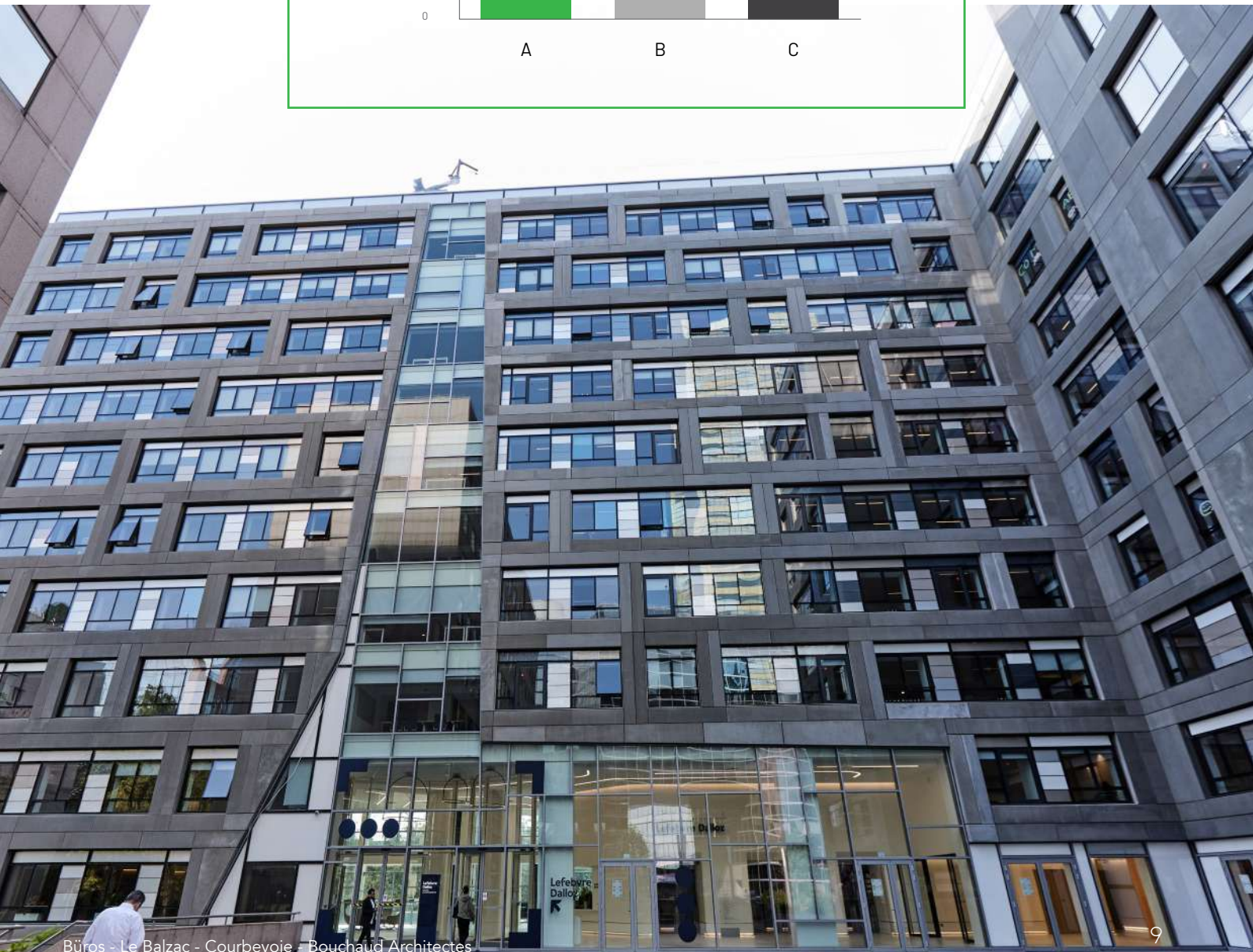
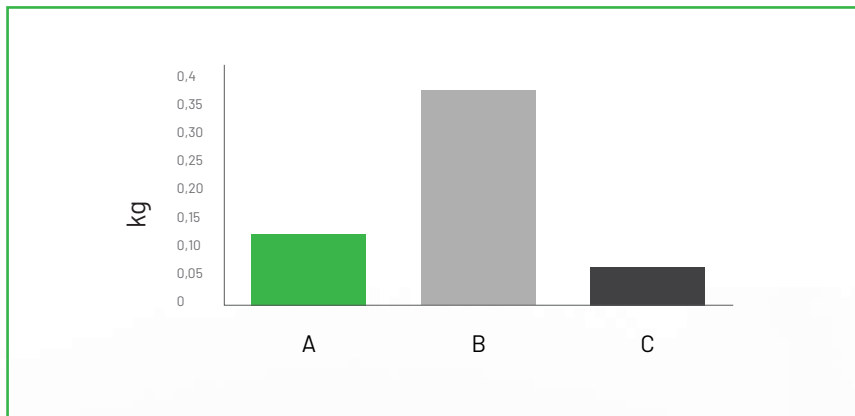


- FClad® Fassadenverkleidungsplatte
- HPL-Fassadenplatte
- Aluminium-Fassadenplatte

Wasserverbrauch



Abfallproduktion





EINE VIELFÄLTIGE FARBPALETTE

Titanium



OFF White



Concrete Grey



Light Grey



Dark Grey



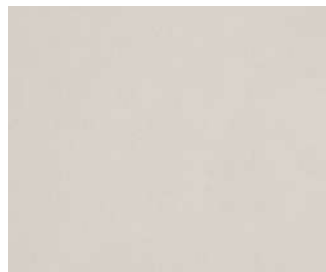
Anthracite



Black



Ivory



Birchwood



Sand



Beige - Red



Terracotta



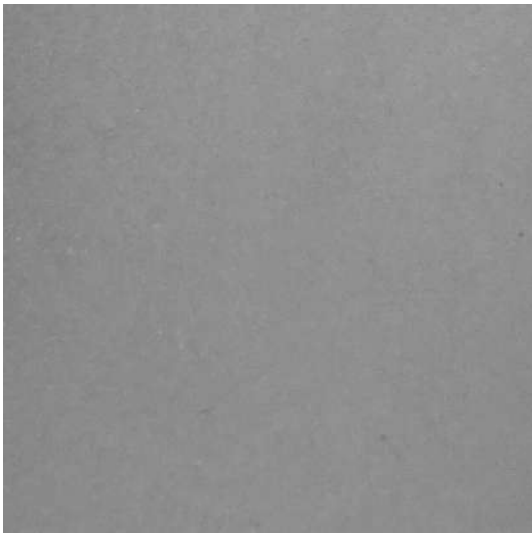
Die Farbe wird durch direkte Zugabe von Pigmenten in das Material erzeugt. Die Farbbeständigkeit gegenüber UV-Strahlung und Witterungseinflüssen ist daher garantiert.

Jede Farbe kann durch eine getönte Lasur homogenisiert werden (die Farbe des Materials muss nicht unbedingt mit der Farbe der Lasur übereinstimmen).

DIE TEXTUREN

Die Oberflächenbeschaffenheit ahmt die des Formwerkzeugs nach. Das selbstplatzierende Verhalten des Materials und die Feinheit der Körnung ermöglichen eine äußerst genaue Reproduktion der in das Formwerkzeug eingearbeiteten Textur.

Smooth



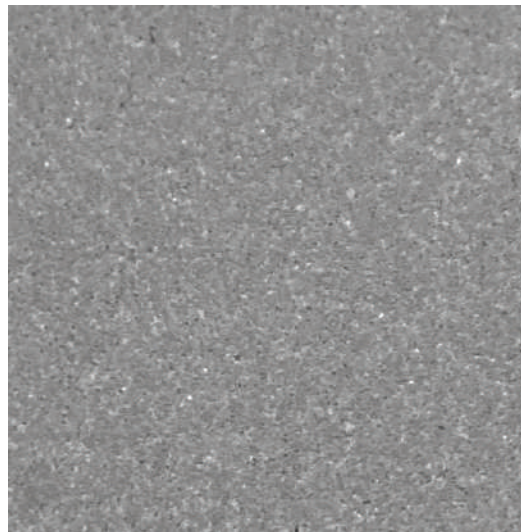
Brush hammered



Stone



Sand-Blasted





EINIGE PROJEKTE

- > Collines de l'Arche - Paris - Patrick Durand
- > Le Balzac - Paris Courbevoie - Bouchaud Architectes
- > Turm Emblem - Paris Courbevoie - JLL
- > Vereinte Nationen - Genf (CH) - Skidmore, Owings & Merrill Inc.
- > Zahnarztklinik US-Militärbasis - Spangdahlem (DE) - Peter Gross
- > Eingangsbereich des Forums Zeitgeschichte - Leipzig (DE) - Molitor GmbH
- > Foksal Galerie - Warschau (PL) - Diener & Diener Architekt
- > Wohnungen Eaux Vives - Genf (CH) - Olivier Vallat Architecte
- > Sozialwohnungen - Paris - Philippon Kalt
- > Studentenwohnheim - Paris - Jacques Ripault Architecture
- > Sanierung des Firmenich-Turms - Genf (CH) - Baud & Früh
- > Wohnungen - Arcueil Gentilly - AEC Architecture
- > Altenpflegeheim - Paris - Philippon Kalt

ENSCI Les Ateliers - Paris - DCAO





Renovierung Firmenich - Genf - François Baud & Thomas Früh



Einfamilienhaus - Recklinghausen - Architekturbüro Dietz von Guionneau



Schulkomplex - La Wantzenau - DRLW Architectes



Schule - IFPS - Saint Martin d'Hères - Chabanne et Partenaires



Hauptsitz Demathieu Bard Immobilier - Paris - Bouchaud Architectes

db DEMATHIEU
BARD

65



Wohnungen - Paris - DLA Dumont Legrand



Wohnungen Chaperon Vert - Arcueil Gentilly
AEC Architecture



**FEHR BEGLEITET SIE
VON DER PLANUNG
BIS ZUR MONTAGE
IN GANZ EUROPA.**

FEHR begleitet Sie in jedem Schritt Ihres Projekts und passt sich Ihren Anforderungen an. Durch eine optimierte Kostenschätzung, die auf die spezifischen technischen Anforderungen jedes Bauprojekts zugeschnitten ist, ermöglichen unsere Produktionsflexibilität und Reaktionsfähigkeit eine pünktliche Lieferung und gewährleisten maximale Sicherheit auf der Baustelle.

Produktionsstandort

Franz-John Strasse 13/1

D-77855 ACHERN

Tel. +49 7841 6812 904

info@fehrgroup.com

FEHR GROUPE SAS (HAUPTSITZ)

ZA Emile Mathis - 21 route de Froeschwiller

F-67110 REICHSHOFFEN

Tel. +33 (0)3 88 80 86 30



fehrgroup.com

